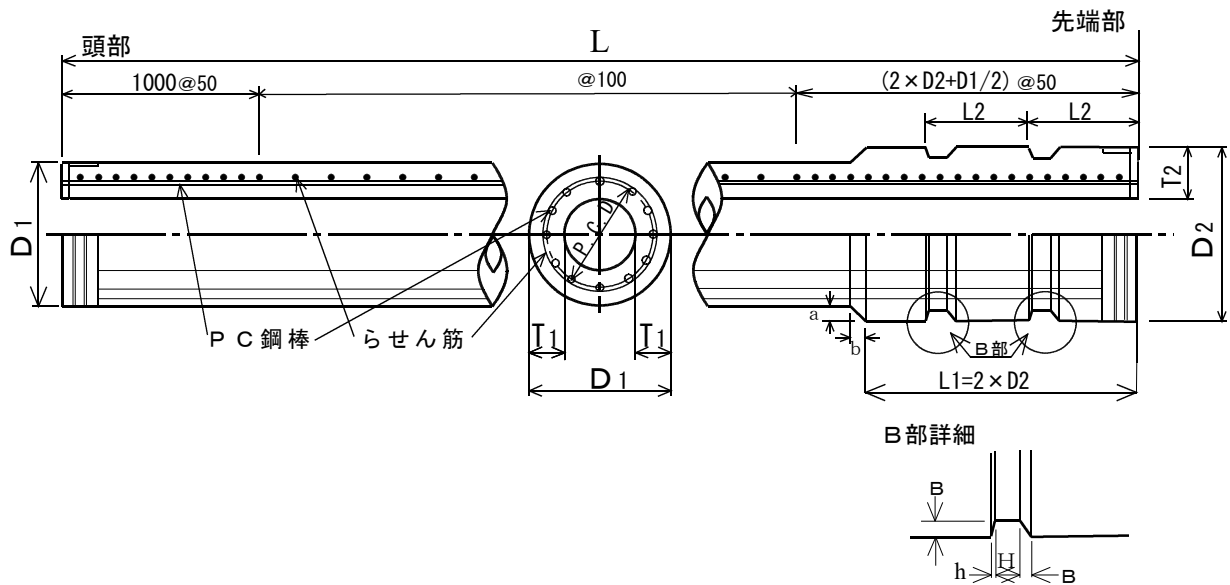


MANAC HB123 PILE

MANAC
HB123PILE

標準構造図



マナックHBパイル標準規格表

呼び名	本体部 外径 D1 (mm)	拡張部 外径 D2 (mm)	種 類	厚 さ		拡張部 長 さ L1 (mm)	テーパ 部		杭長 (m)	溝 部			
				T1 (mm)	T2 (mm)		a (mm)	b (mm)		B (mm)	H (mm)	h (mm)	L2 (mm)
3035	300	350	A	60	85	700	25	100	5~13	15	55	3	250
			B										
			C										
3540	350	400	A	60	85	800	25	100	5~13	20	65	4	300
			B										
			C										
4050	400	500	A	65	115	1000	50	100	5~15	25	80	5	370
			B										
			C										
4555	450	550	A	70	120	1100	50	100	5~15	25	90	5	400
			B										
			C										
5060	500	600	A	80	130	1200	50	100	5~15	30	95	6	450
			B										
			C										
6070	600	700	A	90	140	1400	50	100	5~15	30	110	6	500
			B										
			C										
7080	700	800	A	100	150	1600	50	100	5~15	35	130	7	600
			B										
			C										
8095	800	950	A	110	185	1900	75	150	5~15	45	150	9	700
			B										
			C										
80100	800	1000	A	110	210	2000	100	200	5~15	45	160	9	750
			B										
			C										
90100	900	1000	A	120	170	2000	50	100	5~15	45	160	9	750
			B										
			C										
90110	900	1100	A	120	220	2200	100	200	5~15	50	175	10	800
			B										
			C										
100120	1000	1200	A	130	230	2400	100	200	5~15	55	190	10	900
			B										
			C										

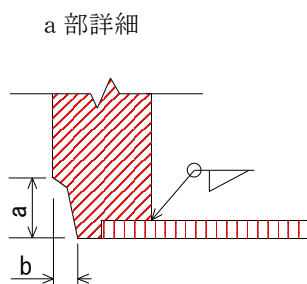
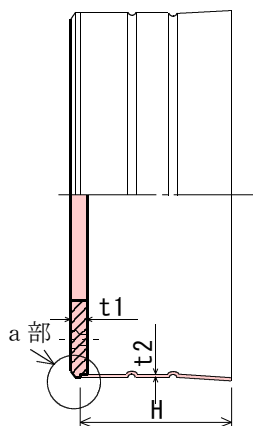
MANAC HB123 PILE

MANAC
HB123PILE

本体部継手金具標準寸法表 (単位: mm)

名称	本体部 外径 D_1	拡径部 外径 D_2	種類	板厚	開先部		スカート部	
				t_1	a	b	幅 H	厚さ t_2
3035	300	350	A	12.0	8.0	3.6	100	1.6
			B	16.0				
			C	19.0				
3540	350	400	A	12.0	8.5	3.8	100	1.6
			B	16.0				
			C	19.0				
4050	400	500	A	12.0	9.5	4.0	100	1.6
			B	16.0				
			C	19.0				
4555	450	550	A	12.0	10.0	4.2	150	1.6
			B	16.0				
			C	19.0				
5060	500	600	A	12.0	11.0	4.4	150	1.6
			B	16.0				
			C	19.0				
6070	600	700	A	14.0	12.0	4.7	150	1.6
			B	16.0				
			C	19.0				
7080	700	800	A	19.0	13.0	4.9	200	2.3
			B	19.0				
			C	22.0				
8095	800	950	A	19.0	14.0	5.2	200	2.3
			B	19.0				
			C	22.0				
80100	800	1000	A	19.0	14.0	5.2	200	2.3
			B	19.0				
			C	22.0				
90100	900	1000	A	19.0	15.0	5.5	250	3.2
			B	19.0				
			C	22.0				
90110	900	1100	A	19.0	15.0	5.5	300	3.2
			B	19.0				
			C	22.0				
100120	1000	1200	A	19.0	16.0	5.8	300	3.2
			B	19.0				
			C	22.0				

溶接金具標準構造図



MANAC HB123 PILE



許容応力度

種類	有効フレストレス (N/mm ²)	コンクリートの設計 基準強度 (N/mm ²)	長期 (N/mm ²)			短期 (N/mm ²)		
			圧縮	曲げ引張	斜め引張	圧縮	曲げ引張	斜め引張
A	4	123	35	1.0	1.2	70	2.0	1.8
B	8	123	35	2.0	1.2	70	4.0	1.8
C	10	123	35	2.5	1.2	70	5.0	1.8

設計用基礎数値

コンクリート	設計基準強度 σ_{cu}	123N/mm ²	曲げ引張強度 σ_{tu}	7.5N/mm ²	ヤング係数 E_c	4.0×10 ⁴ N/mm ²
PC鋼棒	規格	JIS G 3137 SBPDL 1275/1420				
	引張強度 σ_{pu}	1420N/mm ²	降伏点応力度 σ_{py}	1275N/mm ²	ヤング係数 E_p	2.0×10 ⁵ N/mm ²

本体部標準性能表

名称 (mm)	外径 D ₁ (mm)	厚さ T ₁ (mm)	外径 D ₂ (mm)	厚さ T ₂ (mm)	長さ L (m)	断面積 A ₀ (cm ²)	種 類	P C 鋼棒			換算 断面積 A _e (cm ²)	換算断面 二次耐力 I _e ×10 ⁶ (mm ⁴)	曲げ耐力		せん断 ひび割れ Q _{cr} (kN)
								径 φ (mm)	本数 n (本)	断面積 A _p (cm ²)			曲げひび割れ M _{cr} (kN・m)	終局曲げ M _u (kN・m)	
3035	300	60	350	85	5~13	452	A	7.1	6	2.40	462	353	27.1	43.9	101.7
							B	10.0	6	4.71	471	360	37.2	78.2	128.0
							C	11.2	6	6.00	476	363	41.7	94.4	137.9
3540	350	60	400	85	5~13	547	A	7.1	8	3.20	559	613	40.3	68.5	121.1
							B	10.0	8	6.28	572	626	55.5	122.6	152.9
							C	11.2	8	8.00	579	633	63.3	148.3	166.6
4050	400	65	500	115	5~15	684	A	7.1	10	4.00	700	1,018	58.6	98.4	151.0
							B	10.0	10	7.85	715	1,040	80.6	176.9	190.6
							C	11.2	10	10.00	724	1,052	92.1	214.4	207.8
4555	450	70	550	120	5~15	836	A	7.1	12	4.80	855	1,594	81.5	133.6	184.5
							B	10.0	12	9.42	873	1,628	112.2	241.4	232.1
							C	11.2	12	12.00	884	1,646	128.1	293.3	253.0
5060	500	80	600	130	5~15	1,056	A	7.1	14	5.60	1,078	2,464	113.4	174.6	232.7
							B	10.0	14	10.99	1,100	2,514	155.9	317.3	293.8
							C	11.2	14	14.00	1,112	2,541	175.9	387.3	317.1
6070	600	90	700	140	5~15	1,442	A	7.1	19	7.60	1,472	4,937	189.3	286.0	317.3
							B	10.0	19	14.92	1,502	5,036	260.2	522.0	399.2
							C	11.2	19	19.00	1,518	5,091	291.9	639.1	430.9
7080	700	100	800	150	5~15	1,885	A	10.0	13	10.21	1,926	8,902	292.5	448.2	414.1
							B	10.0	26	20.41	1,967	9,085	402.4	830.4	521.7
							C	11.2	26	26.00	1,989	9,186	459.3	1015.7	569.0
8095	800	110	950	185	5~15	2,384	A	10.0	17	13.35	2,438	14,878	427.8	670.3	523.8
							B	10.0	34	26.69	2,491	15,205	589.2	1244.4	660.1
							C	11.2	34	34.00	2,520	15,384	673.1	1522.7	716.5
80 100	800	110	1000	210	5~15	2,384	A	10.0	17	13.35	2,438	14,878	427.8	670.3	523.8
							B	10.0	34	26.69	2,491	15,205	589.2	1244.4	660.1
							C	11.2	34	34.00	2,520	15,384	673.1	1522.7	716.5
90 100	900	120	1000	170	5~15	2,941	A	10.0	20	15.70	3,003	23,382	597.6	893.3	641.7
							B	10.0	40	31.40	3,066	23,872	822.3	1665.8	811.6
							C	11.2	40	40.00	3,101	24,140	938.8	2045.9	883.0
90 110	900	120	1100	220	5~15	2,941	A	10.0	20	15.70	3,003	23,382	589.2	893.3	641.7
							B	10.0	40	31.40	3,066	23,872	822.3	1665.8	811.6
							C	11.2	40	40.00	3,101	24,140	938.8	2045.9	883.0
100 120	1000	130	1200	230	5~15	3,553	A	10.0	24	18.84	3,629	35,097	807.3	1194.0	778.8
							B	10.0	48	37.68	3,704	35,827	1110.7	2230.4	981.7
							C	11.2	48	48.00	3,745	36,226	1260.7	2741.4	1063.8

マナック株式会社

本社 / 〒452-0005 愛知県清須市西枇杷島町恵比須17
 浜松支店 / 〒435-0028 静岡県浜松市南区飯田町306
 大阪支店 / 〒541-0056 大阪府大阪市中央区南船場1-12-3 (船場グランドビル)
 東京営業所 / 〒164-0001 東京都中野区中野51-1-5 シティコートM
 豊橋営業所 / 〒441-8052 愛知県豊橋市花田町野黒63-12
 岐阜営業所 / 〒503-1331 岐阜県養老郡養老町橋爪新宮野575-1
 静岡出張所 / 〒427-0008 静岡県静岡市駿河区聖一色157-1 サブエス B2
 浜松工場 / 〒431-3101 静岡県浜松市東区豊町3257
 養老工場 / 〒503-1331 岐阜県養老郡養老町橋爪新宮野575-1

TEL052-501-5351 FAX052-502-4329
 TEL053-463-4545 FAX053-463-1698
 TEL06-6263-0760 FAX06-6263-0763
 TEL03-5942-8528 FAX03-5942-8529
 TEL0532-35-4245 FAX0532-33-4230
 TEL0584-34-1335 FAX0584-34-0124
 TEL054-207-9251 FAX054-207-9252
 TEL053-434-1073 FAX053-435-3338
 TEL0584-34-1335 FAX0584-34-0124